

## Connettore

# I-FIX 40

Sch. Tec. FS68

## LINEA ANCHOR

Consolidamento  
strutturale

**Connettore di ancoraggio in acciaio inox  
AISI 304 piegato ad L, dotato di CVT.**



### Descrizione

Il connettore IFIX 40 è uno speciale sistema di ancoraggio realizzato a mezzo connettore ad L in acciaio inox AISI 304 ad aderenza migliorata per l'ancoraggio di reti e tessuti di rinforzo strutturale (sistemi FRCM-SRG). Si tratta di un dispositivo innovativo di ancoraggio in acciaio inox al fine di realizzare un sistema di connessione tra rinforzo e substrato.

Il connettore è certificato con l'ancorante ciclico resina epossidica bicomponente RESIN 75 in supporti di calcestruzzo e con la malta di ancoraggio in calce LIMECRETE IR in supporti di laterizio, tufo o pietrame.

### Vantaggi

- Elevate resistenze meccaniche a trazione;
- Ottima resistenza al taglio;
- Elevate resistenze chimiche e alla corrosione, agli ambienti alcalini;
- Affidabilità e durabilità del sistema di connessione;
- Semplicità applicativa.

### Campi di impiego

Il connettore IFIX 40 è un componente dei seguenti sistemi FRCM, qualificati ai sensi della Linea Guida relativa ai compositi fibrorinforzati a matrice inorganica, ed in possesso di Certificato di Valutazione Tecnica (CVT) all'impiego:

- **SISTEMA G-NET 251 BA, SISTEMA G-NET 301 BAL, SISTEMA G-NET 401 BAL, SISTEMA G-NET 601 BAL** composti rispettivamente da rete bidirezionale apprettata in fibra di vetro AR alcali resistente G-NET 251 BA, G-NET 301 BAL, G-NET 401 BAL, G-NET 601 BAL e malta a base calce LIMECRETE per supporto in muratura di laterizio, tufo, pietrame;
- **SISTEMA B-NET 250 BA, SISTEMA B-NET 450 BA** composti rispettivamente da rete bidirezionale apprettata in fibra di basalto B-NET 250 BA, B-NET 450 BA e malta a base calce LIMECRETE per supporto in muratura di laterizio, tufo, pietrame;
- **SISTEMA M C-NET 220 BL** composto da rete bidirezionale in fibra di carbonio C-NET 220 BL e malta a reattività pozzolanica CONCRETE ROCK S per supporto in muratura di laterizio, tufo, pietrame;
- **SISTEMA STEEL-NET G 80** composto da tessuto unidirezionale in acciaio UHTSS galvanizzato STEEL-NET G 80 e malta a base calce LIMECRETE per supporto in muratura di laterizio, tufo, pietrame;
- **SISTEMA STEEL-NET G 135** composto da tessuto unidirezionale in acciaio UHTSS galvanizzato STEEL-NET G 135 e malta a base calce LIMECRETE per supporto in muratura di laterizio, tufo, pietrame;
- **SISTEMA STEEL-NET G 220** composto da tessuto unidirezionale in acciaio UHTSS galvanizzato STEEL-NET G 220 e malta cementizia bicomponente CONCRETE ROCK V2 per supporto in calcestruzzo;
- **SISTEMA C C-NET 220 BL** composto da rete bidirezionale in fibra di carbonio C-NET 220 BL e malta cementizia bicomponente CONCRETE ROCK V2 per supporto in calcestruzzo.

## Dati tecnici

Tipologia acciaio	AISI 304
Dimensioni nominali	250x80 mm
Sezione connettore	48 mm <sup>2</sup>
Sezione resistente del connettore	36,74 mm <sup>2</sup>

## Proprietà meccaniche del connettore

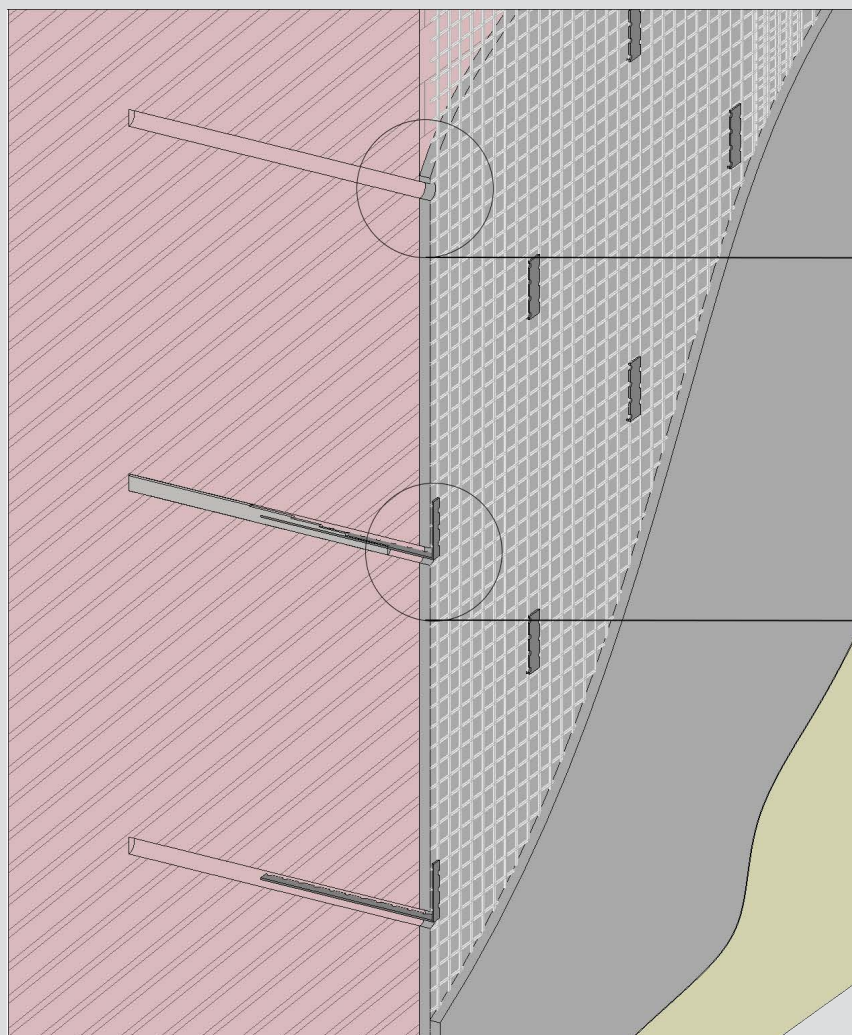
	Valori	Normativa di riferimento
Resistenza a trazione [MPa] <i>valore medio</i>	611,63	LG qualificazione CRM
Resistenza a trazione [MPa] <i>valore caratteristico</i>	590,69	LG qualificazione CRM
Modulo elastico [GPa] <i>valore medio</i>	187,69	LG qualificazione CRM
Deformazione ultima [%] <i>valore medio</i>	0,33	LG qualificazione CRM

## Supporto Laterizio    Supporto Tufo    Supporto Pietrame    Supporto Calcestruzzo

Lunghezza minima di ancoraggio [mm]	250	250	250	250	LG qualificazione CRM
Forza di estrazione con adesivo epossidico RESIN 75 [kN] <i>valore medio</i>	-	-	-	22,27	LG qualificazione CRM
Forza di estrazione con malta in calce da iniezione LIMECRETE IR [kN] <i>valore medio</i>	7,88	7,36	6,67	-	LG qualificazione CRM

## Modalità di installazione

### Fasi applicative con i supporti in muratura



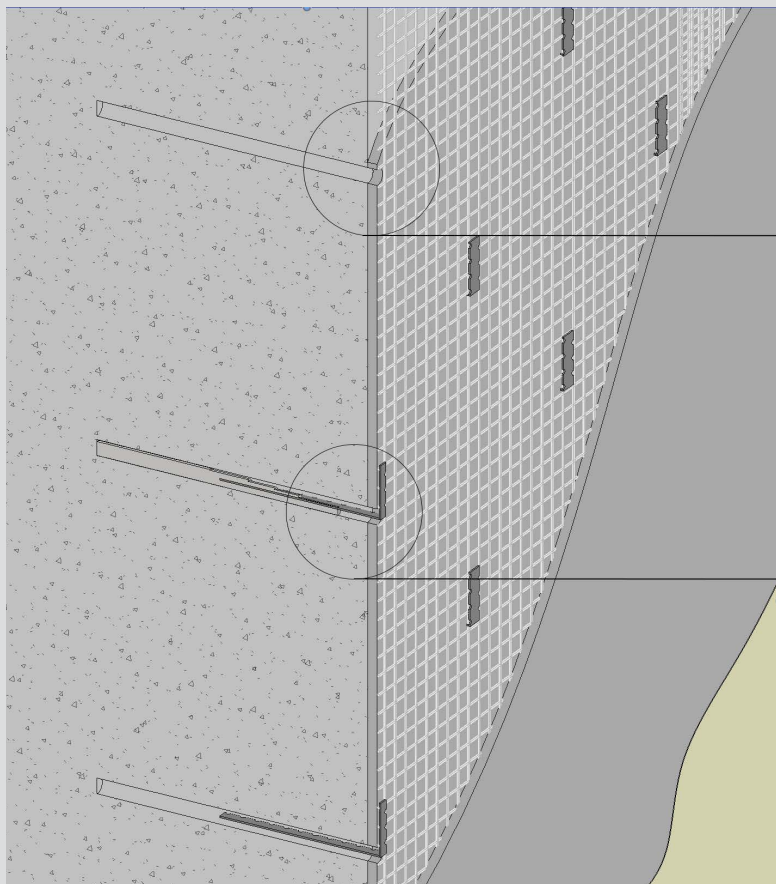
#### FASE 1

Realizzazione del foro all'interno della struttura, di diametro 20-24 mm e alla profondità prevista dal progetto e comunque  $\geq 250$  mm

#### FASE 2

Pulizia del foro e inghisaggio del connettore con malta da iniezione LIMECRETE IR

## Fasi applicative con il **supporto in calcestruzzo**



### FASE 1

Realizzazione del foro all'interno della struttura, di diametro 20-24 mm e alla profondità prevista dal progetto e comunque  $\geq 250$  mm

### FASE 2

Pulizia del foro e inghisaggio del connettore con adesivo epossidico RESIN 75

### Confezioni

I connettori sono disponibili in cartoni da 25 pezzi.

### Immagazzinaggio

Conservare il prodotto nel suo imballo originale, in un ambiente asciutto e al riparo, lontano da fonti che potrebbero compromettere la sua integrità e la capacità di adesione alla matrice.

### Voce di capitolato

Fornitura e posa in opera di speciali connettori ad L in acciaio inox AISI 304 tipo IFIX 40 a miglioramento dell'ancoraggio di tessuti in acciaio o reti di sistemi FRCM, secondo il seguente procedimento:

1) nelle murature: creazione di perforo nella muratura, diametro 20-24 mm circa e lunghezza 250-270 mm; pulizia adeguata del perforo a mezzo soffiatura e bagnatura; inserimento del connettore a L e sigillatura con iniezione di malta in calce idraulica tipo LIMECRETE IR. Fissaggio del connettore sulla superficie del paramento a mezzo malte tipo LIMECRETE o CONCRETE ROCK S.

Temperatura di applicazione  $+5^{\circ}\text{C}$ ,  $+35^{\circ}\text{C}$ .

2) nel calcestruzzo: creazione di foro di diametro 20-24 mm circa e lunghezza 250-270 mm; inserimento del connettore a L e sigillatura con adesivo epossidico tipo RESIN 75 marcato CE.

I connettori avranno le seguenti caratteristiche: acciaio inox AISI 304, dimensioni 25x8 cm, modulo elastico  $>180$  GPa, tensione di rottura  $>590$  MPa, sezione resistente 48 mm<sup>2</sup>.

Fornitura e posa per connettore installato tipo I-FIX 40:

€/m



Copyright 2024- Tutti i diritti sono riservati

Sede: G&P intech s.r.l.  
Via Retrone 39  
36077 Altavilla Vicentina (VI) - ITALY  
Tel. 0444.522797 - Fax 0444.349110 E  
mail: info@gpintech.com

Uffici e magazzino  
Via della Tecnica 19 int.9  
36100 Vicenza - I ITALY

Uffici Area Nord Ovest  
Via Idiomi, 1/2 20057 Assago (MI) -  
ITALY  
Tel. 02.97130589  
E mail: milano@gpintech.com

Uffici e magazzino Area Centro  
Contrada Rancia 12  
62029 Tolentino (MC) - ITALY Tel.  
0733.1878600  
E mail: torentino@gpintech.com



Rev. FS68/01/24

Le indicazioni contenute nel presente documento tecnico rispondono in modo reale e veritiero alle nostre migliori e attuali conoscenze. In funzione dell'attenzione e accuratezza delle diverse fasi di posa in opera sulle quali non abbiamo alcuna responsabilità, possono verificarsi delle variazioni. La nostra garanzia si limita pertanto alla qualità e costanza del prodotto fornito di cui alle indicazioni riportate.