

LIMECRETE FAST

Formulato in calce idraulica fibrorinforzato a rapido indurimento per fissaggi e ancoraggi nelle murature.

Descrizione

LIMECRETE FAST è un formulato tixotropico adesivo in calce idraulica, alluminati e fibre naturali a rapido indurimento per il fissaggio e ancoraggio di inserti, piastre, telai, barre, collegamenti murali.

Campi d'impiego

Fissaggio e ancoraggio rapido nei corpi murari di piastre, telai, sanitari, barre, zanche, connettori e inserti metallici. Applicabile su murature anche miste, laterizio, intonaco, calcestruzzo. Idoneo per essere impiegato nell'ambito di murature storiche e monumentali.

Vantaggi

- Buona adesione al supporto
- Indurimento rapido
- Buona compatibilità con la muratura

Dati tecnici

Peso specifico malta indurita	1800 Kg/m ³
Acqua d'impasto	15-16% in peso
Pot life a 20° C	15 min.
Indurimento al tatto a 20° C	8 h
Indurimento completo a 20° C	36 h
Temperatura d'applicazione	+5°÷+30° C

Istruzioni per l'impiego

Preparazione del fondo

La superficie di posa dovrà essere pulita, priva di olii, imbrattamenti, parti friabili e incoerenti, polveri. Bagnare con acqua a saturazione la superficie prima della posa del prodotto.

Preparazione del prodotto e posa

Immettere nel mescolatore 2/3 circa dell'acqua richiesta e aggiungere gradualmente LIMECRETE FAST e l'acqua rimanente mantenendo agitato l'impasto fino ad ottenere una miscela omogenea e priva di grumi. L'acqua di impasto è pari al 15-16% in peso della polvere (circa 4 l per sacco da 25 kg). L'applicazione avverrà a cazzuola o a spatola.

Evitare l'applicazione su

- Supporti in gesso
- Rivestimenti sintetici o pitture
- Intonaci inconsistenti, sfarinanti o degradati



Precauzioni

Temperatura d'impiego +5°C ÷ +30°C

Non applicare in pieno sole, con forte vento o pioggia battente. Non applicare su supporti gelati, in fase di disgelo o con rischio di gelo nelle 12 ore successive l'applicazione.

Consumi

1,6 kg per litro di volume da riempire .

Colore

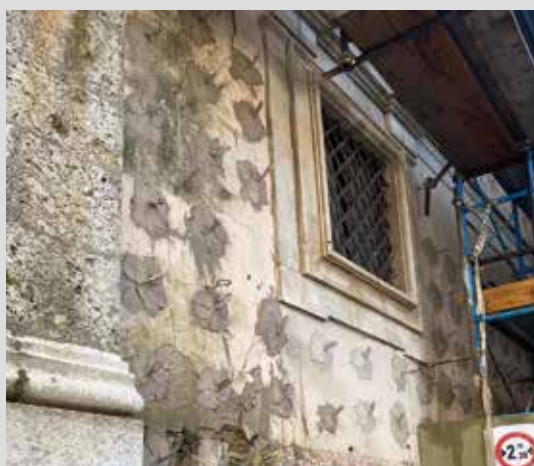
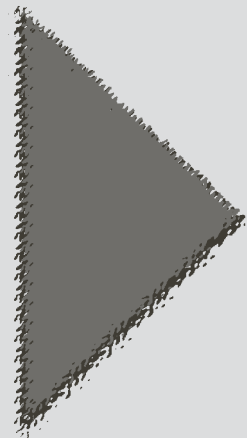
Grigio.

Confezioni

Sacchi da 25 kg in bancali da kg 1250.

Immagazzinaggio

LIMECRETE FAST si conserva nei propri imballi sigillati originali ed in ambiente asciutto e riparato per almeno 6 mesi.



Sede: G&P intech s.r.l.
Via Retrone 39
36077 Altavilla Vicentina (VI) - ITALY
Tel. 0444.522797 - Fax 0444.349110
E mail: info@gpintech.com
Uffici e magazzino
Via della Tecnica 19 int.9
36100 Vicenza - ITALY

Uffici e magazzino Tolentino
Contrada Rancia 12
62029 Tolentino (MC) - ITALY
Tel. 0733.1878600
E mail: torentino@gpintech.com



Copyright 2022- Tutti i diritti sono riservati

Le indicazioni contenute nel presente documento tecnico rispondono in modo reale e veritiero alle nostre migliori e attuali conoscenze. In funzione dell'attenzione e accuratezza delle diverse fasi di posa in opera sulle quali non abbiamo alcuna responsabilità, possono verificarsi delle variazioni. La nostra garanzia si limita pertanto alla qualità e costanza del prodotto fornito di cui alle indicazioni riportate.

Rev. FS25D/01/22